

## Serveur FTP Asso La Règle du Jeu (accès administrateur)

### Identifiants :

Compte cinémas :                      rdj-cinemas      qxkPx68Y7HG46z                      (droits lecture uniquement)

### Se connecter au serveur

Ouvrir un client FTP (ex : FileZilla, <https://filezilla-project.org>)

Dans la barre en partie haute, renseigner les informations du serveur :

Hôte :	Nom d'utilisateur :	Mot de passe :	Port :	Connexion rapide ▼
--------	---------------------	----------------	--------	--------------------

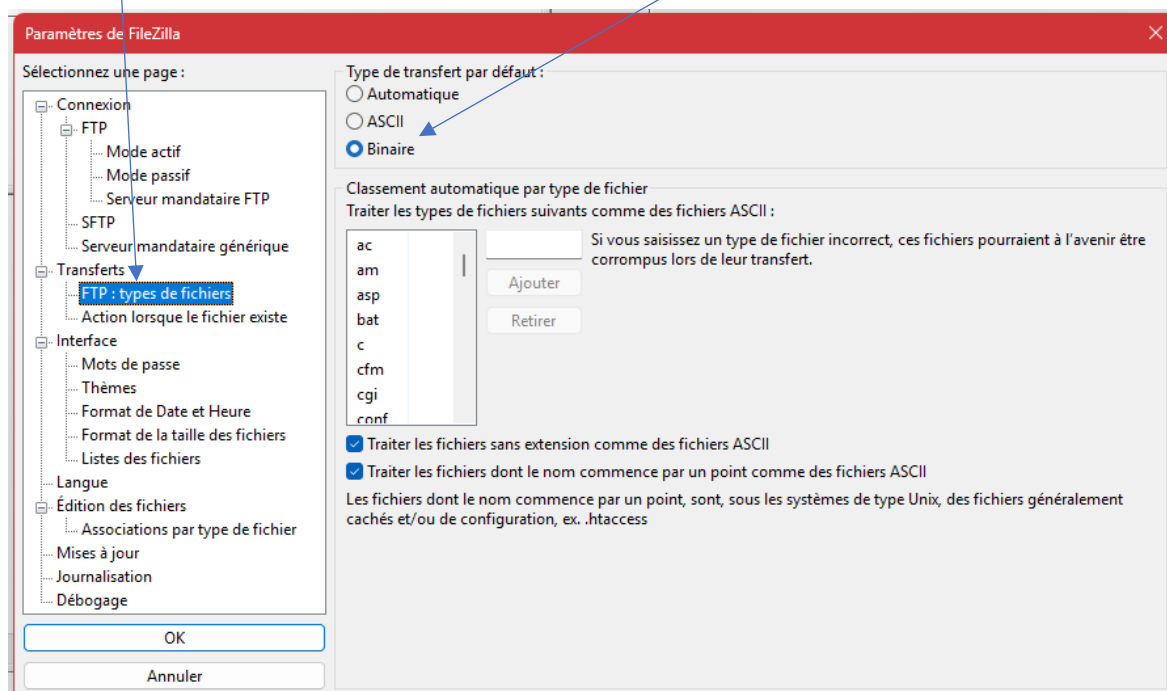
- Nom d'hôte : 92.154.116.201
- Nom d'utilisateur : voir ci-dessus
- Mot de passe : voir ci-dessus
- Port : 21245

### Paramétrage type de fichier

Afin d'éviter les problèmes de corruption de fichier, nous vous recommandons de paramétrer votre logiciel en mode binaire (et non ASCII).

Pour cela, si vous utilisez FileZilla, rendez-vous dans le menu *Edition / Paramètres...*

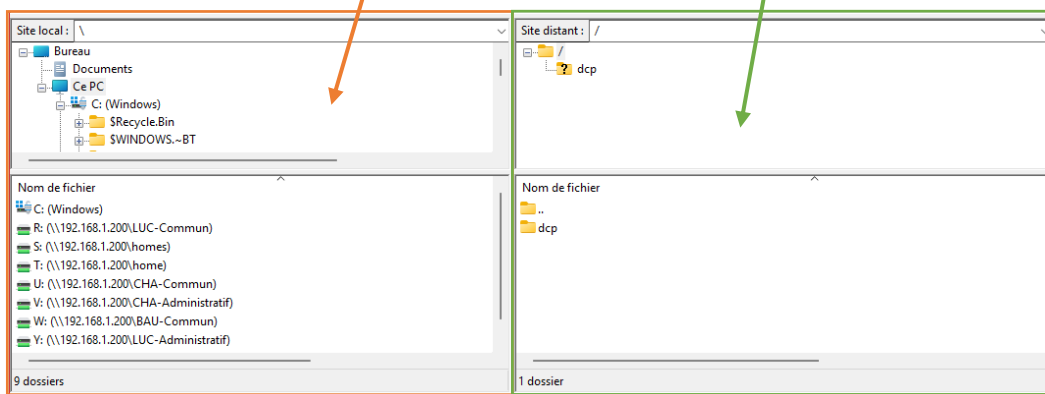
Dans *Transferts / FTP : Types de fichier*, sélectionner le type de transfert **Binaire**



## Présentation

En partie gauche, il s'agit de votre PC.

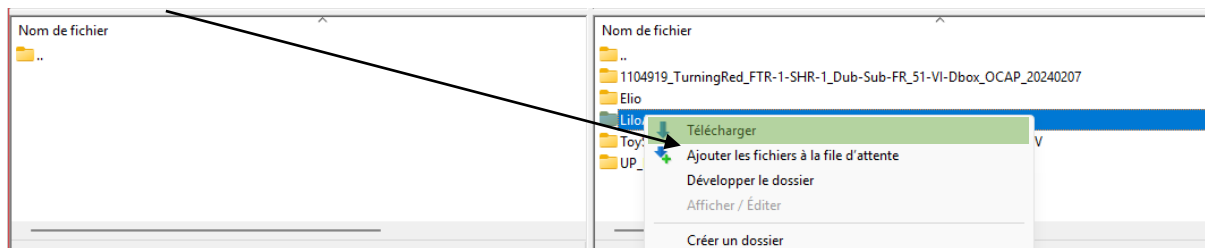
En partie droite, il s'agit du serveur distant de l'association depuis lequel vous pouvez télécharger les DCP mis à votre disposition.



## Télécharger un film

En partie droite, naviguer jusqu'au dossier ou disque dur dans lequel vous souhaitez enregistrer le film.

En partie gauche, recherchez le film à télécharger, puis faite un clic-droit sur celui-ci, et cliquez sur *Télécharger*.



Le dossier complet est alors téléchargé vers votre ordinateur. Les fichiers en cours de téléchargement apparaissent dans la file d'attente en partie basse de la fenêtre FileZilla.