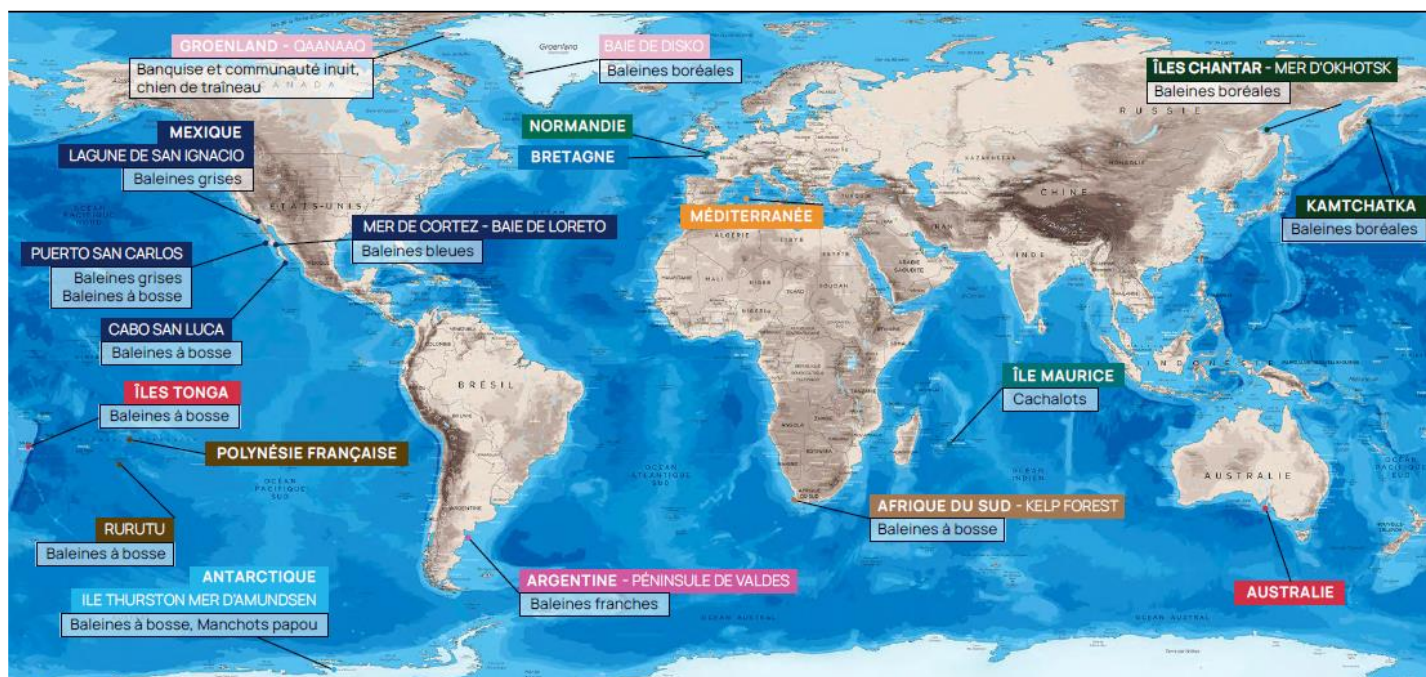


SYNOPSIS

Une baleine à bosse s'est échouée sur un rivage isolé. Alors qu'un groupe d'hommes et de femmes organise son sauvetage, nous découvrons l'histoire extraordinaire des cétacés, citoyens des océans du monde, essentiels à l'écosystème de notre planète depuis plus de 50 millions d'années.

Les Gardiennes de la planète est un voyage dans l'univers des baleines. Au gré des variations de leurs chants, le film nous entraîne autour du globe et dans les fonds sous-marins pour y découvrir la diversité des espèces de cette famille étonnante : baleines bleues, baleines à bosse, baleines grises, cachalots, etc. Il nous dévoile magnifiquement l'intimité de ces créatures extraordinaires : la parade amoureuse, l'allaitement d'un baleineau, les soins portés par la mère à son petit.

LES LIEUX DE TOURNAGE



LES DIFFÉRENTES BALEINES



LA BALEINE BLEUE

Taille : 20 à 30 mètres

Poids : 75 à 200 tonnes

Longévité : 70 à 90 ans

Signe particulier : plus gros animal vivant sur notre planète

Lieu de tournage : Mexique



LA BALEINE BORÉALE

Taille : 15 à 20 mètres

Poids : 75 à 100 tonnes

Longévité : plus de 200 ans

Signe particulier : Ses fanons géants de 4 mètres de long

Lieu de tournage : Groenland



LA BALEINE À BOSSE

Taille : 11 à 18 mètres

Poids : 25 à 40 tonnes

Longévité : jusqu'à 50 ans

Signe particulier : Son incroyable chant de séduction

Lieu de tournage : Antarctique, Tahiti, Mexique, Tonga et Afrique du Sud



LA BALEINE GRISE

Taille : 12 à 15 mètres

Poids : 15 à 35 tonnes

Longévité : jusqu'à 70 ans

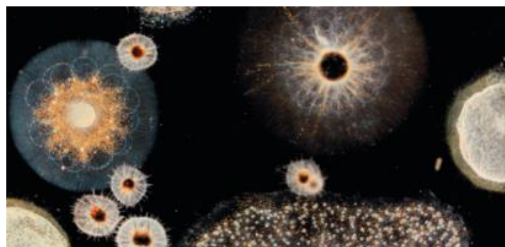
Signe particulier : Sa tête, très petite comparée à son corps

Lieu de tournage : Mexique

LES BALEINES, NOS ANGES GARDIENNES

La vie sur Terre repose sur un équilibre fragile dans lequel tous les êtres vivants ont un rôle à jouer. Longtemps méconnu, celui des baleines s'avère essentiel face aux défis du changement climatique.

Les baleines participent à l'équilibre de la planète grâce à leurs... excréments !



Riches en nutriments minéraux, ils fournissent des minéraux indispensables à la production de **phytoplanctons**. Les phytoplanctons fourniraient la moitié de l'oxygène de notre planète, ce gaz qui nous permet de respirer.

Parce que les baleines stimulent la croissance du phytoplancton, elles contribuent donc de façon indirecte à la production d'oxygène. Et ce n'est pas tout ! Une partie du CO₂ absorbé par les phytoplanctons est entraîné en profondeur à leur mort et y reste emprisonné pour longtemps.

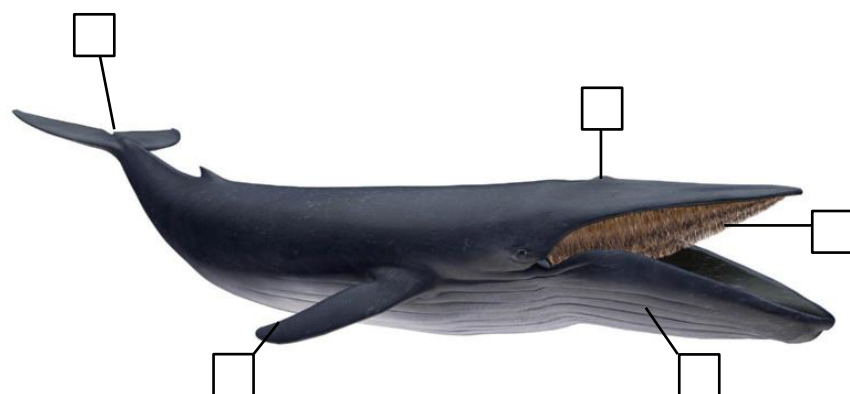
Le CO₂ est le principal gaz à effet de serre mis en cause dans le changement climatique.

Les baleines parcourent des milliers de kilomètres, elles fertilisent donc tous les océans du monde grâce à leurs excréments.



L'ANATOMIE DE LA BALEINE

ÉCRIS, DANS CHAQUE CASE, LE NUMÉRO CORRESPONDANT



- 1. Sillons ventraux**
Les sillons sont des plis ventraux qui longent la gorge parallèlement au corps
- 2. Fanons**
Les fanons sont des lames cornées qui garnissent la mâchoire supérieure des baleines
- 3. Évents**
Les évents sont des narines situées sur la tête des baleines.
- 4. Nageoire caudale**
La nageoire caudale est une nageoire terminant le corps de nombreux animaux marins.
- 5. Nageoire pectorale**
Les nageoires pectorales se situent de chaque côté du corps de nombreux animaux marins.